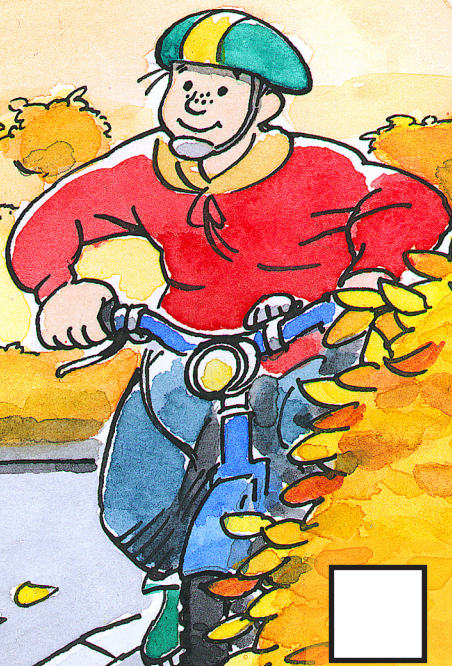
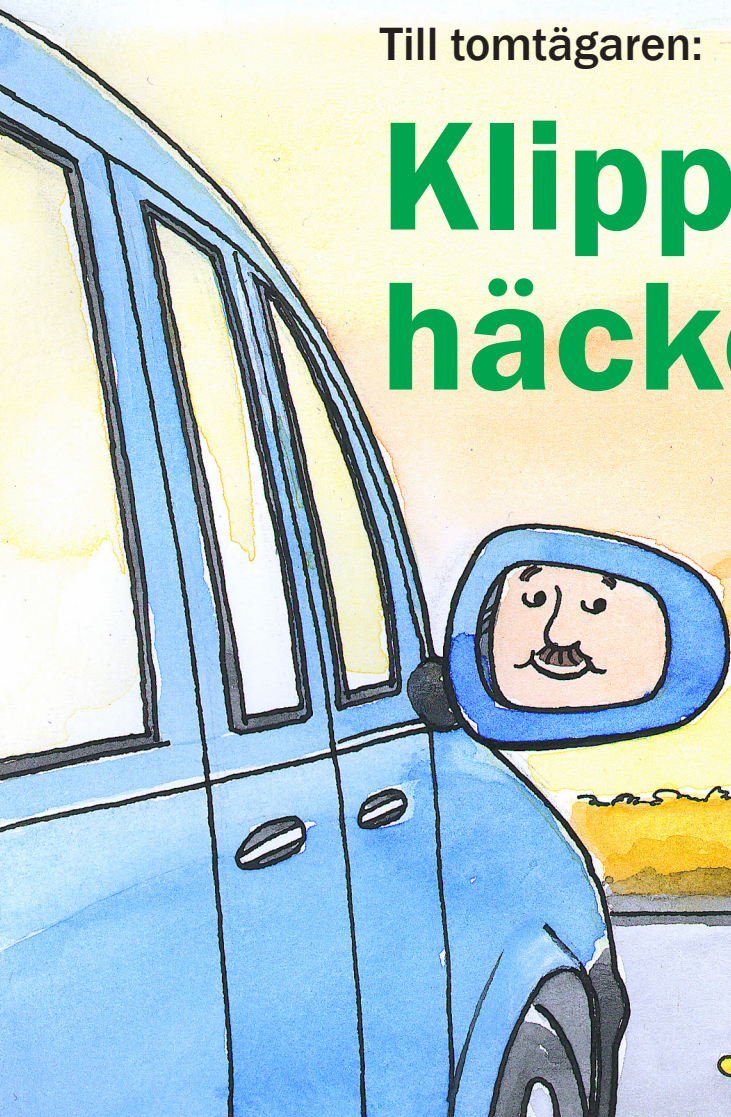


Till tomtägaren:

Klipp häcken!



Information om siktens betydelse för säkerheten på bostadsgator, och vad tomtägare kan göra för att förbättra den.



Om Du fått ett kryss i rutan:

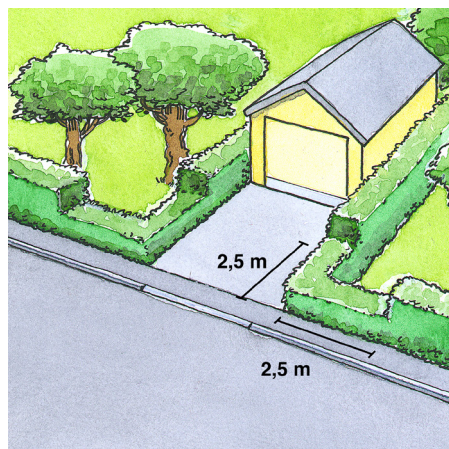
För att förbättra sikten i anslutning till Din fastighet har vi konstaterat att buskar, häckar, träd etc. måste beskäras. Vi ber Dig göra detta så snart Du kan – inom en vecka. Är det inget kryss i rutan är det ingen akut fara med växligheten utmed gatan. Tack för hjälpen!

Säker trafik på bostadsgator kräver fri sikt i korsningar!

Varje år skadas människor i onödan för att sikten skymms.

Några enkla åtgärder före och under sommaren kan rädda liv.

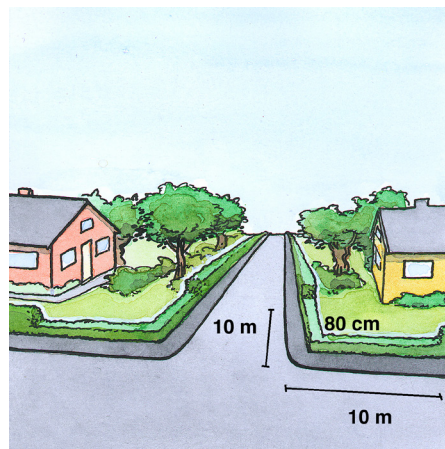
Du som har utfart mot gata:



Vid utfart bör Du se till att dina växter inte är högre än 80 cm från gatan inom markerad sikttriangel.

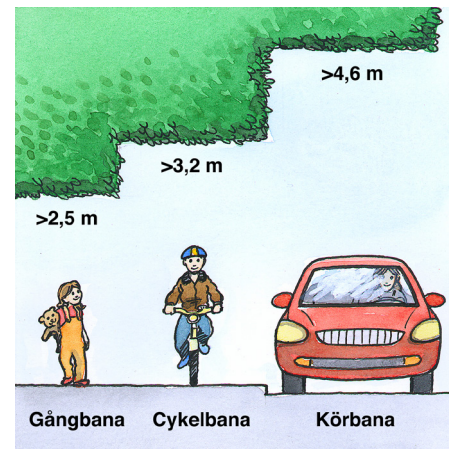
Sikten skall vara fri minst 2,5 m från gatan eller gångbanan.

Du som har hörntomt:



Om din tomt ligger intill en gång- och cykelväg eller gata bör du se till att dina växter inte är högre än 80 cm i en sikttriangel som sträcker sig minst 10 m åt vardera hållet.

Du som har tomt intill gata:



Häck och buskar bör växa inom eget tomtområde.

Om du har buskar eller träd som sträcker sig ut över gata eller gångbana bör du se till att det finns fri höjd för trafikanterna.

Den fria höjden som krävs är:

- över gångbana, minst 2,5 m,
- över cykelväg: minst 3,2 m,
- över körbana: minst 4,6 m.

Några rekommendationer:

Träd och buskar växer!

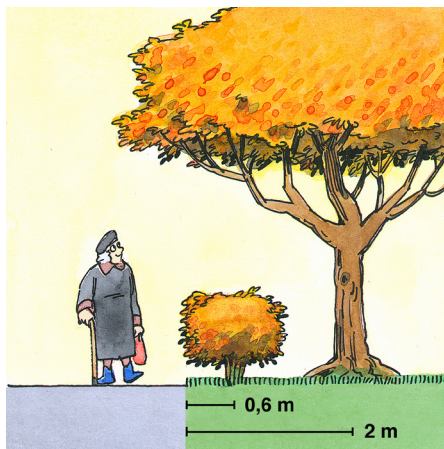


För att bibehålla god sikt är det viktigt att redan vid planteringstillfället föreställa sig trädens och buskarnas utveckling några år framåt så att man placerar dem tillräckligt långt från vägen.

Växterna brer ut sig olika mycket beroende på vilken art man väljer, vilken klimatzon man befinner sig i, jordens beskaffenhet och skötseln.

I plantskolor finns kunskap om växter. Där kan man få tips om arter som passar trädgården klimat- och funktionsmässigt, liksom skötselråd.

Plantera på rätt ställe!



Stora buskar och träd bör placeras minst 2 meter innanför tomtgräns.

Häck- och buskplantor bör placeras minst 60 cm innanför tomtgräns.

Lämpliga häckväxter:

Friväxande låg häck:

- liten svart aronia
- björkspirea
- hybridspirea
- mahonia
- ölandstok

Klippt häck:

- avenbok
- bok
- hagtorn
- häckkaragan
- idegran
- liguster
- måbär
- naverlönn
- oxbär
- spirea
- syren

Häckplantor planteras normalt 3 st per löpmeter. I samband med vårplantering beskärs häckplantan. Vid höstplantering väntar man med beskärningen till påföljande vår. Häckplantan klipps ned till halva höjden för att den skall ge tillräckligt med nya skott nedtill.

"Tomter skall, oavsett om de har tagits i anspråk för bebyggelse eller inte, hållas i vårdat skick. De skall skötas så att betydande olägenheter för omgivningen och för trafiken inte uppkommer och så att risken för olycksfall begränsas"

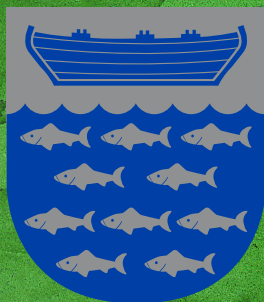
Plan- & bygglagen 3 kap 17 §

Har du frågor är du
välkommen att kontakta
kommunens gatuenhet

Öckerö kommun
475 80 Öckerö

Tel: 031-97 62 00
E-post: kommun@ockero.se

www.ockero.se



ÖCKERÖ KOMMUN

