

Placering

Du bör ha minst en brandvarnare på varje våningsplan i bostaden. Beroende av våningsplanets storlek och

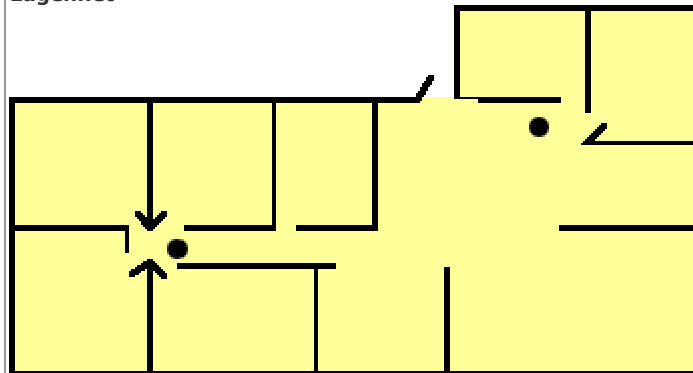
och avståndet mellan två brandvarnare bör inte överstiga 12 meter. När det behövs mer än en brandvarnare kan det vara bra att installera brandvarnare som är sammankopplingsbara.

Brandvarnaren placeras längs vägen från sovrummet och ut till det fria. Om det finns brandrisker i sovrummet som till exempel levande ljus, TV-apparat och dylikt bör en brandvarnare placeras även där. Montera brandvarnaren i taket i mitten av rummet och se till att det finns minst 50 cm fritt utrymme runt om brandvarnaren. Tänk på att en stängd dörr kan hindra röken från att nå brandvarnaren och att ljudet från en brandvarnare kan vara svårt att höra genom en

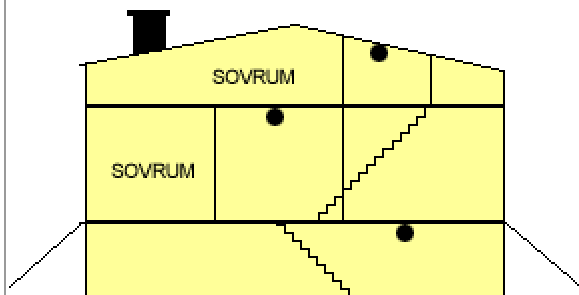


Placera brandvarnaren i taket och minst 50 cm från väggen.

Lägenhet



Brandvarnaren bör placeras centralt.



Bor du i ett hus med flera våningsplan bör du ha minst en brandvarnare på varje plan