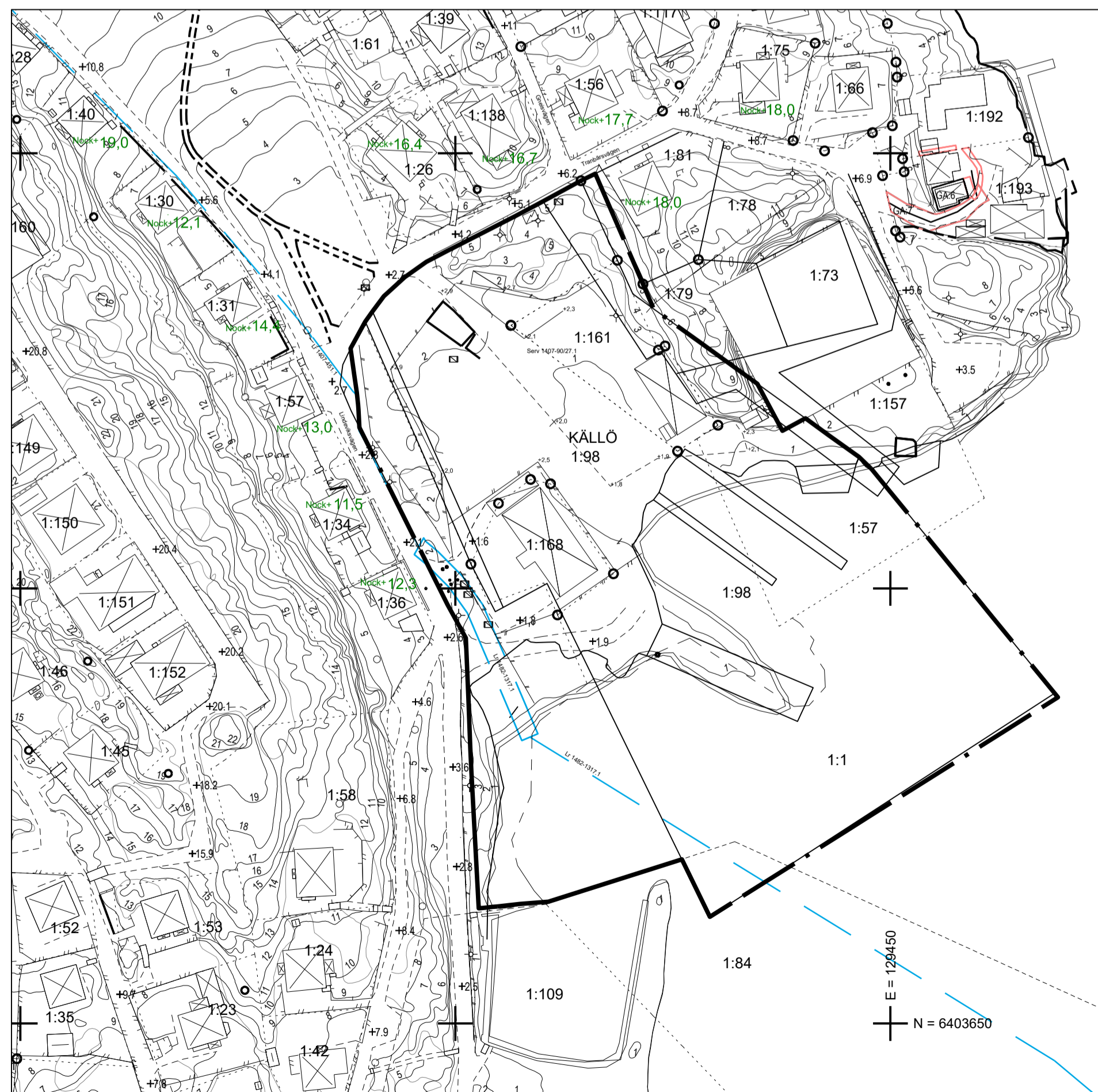


Plankarta



Grundkarta

PLANBESTÄMMELSER

Följande gäller inom områden med nedanstående beteckningar. Endast angiven användning och utformning är tillåten. Där beteckning saknas gäller bestämmelsen inom hela planområdet.

GRÄNSBETECKNINGAR

- · — · — Planområdesgräns
- - - - - Användningsgräns
- · - · - Egenskapsgräns
- - + - + - Administrativ och egenskapsgräns

ANVÄNDNING AV MARK OCH VATTEN

Allmänna platser med kommunalt huvudmannaskap. 4 kap. 5 § 1 st 2 p.

- TORG Torg
- GATA Gata
- NATUR Naturområde

Kvartermark. 4 kap. 5 § 1 st 3 p.

- B Bostäder
- C Centrum
- C₁ Centrumändamål tillåts i bottenplan
- E₁ Avfallsanläggning
- E₂ Transformatorstation
- V₁ Småbåtshamn

Vattenområden. 4 kap. 5 § 1 st 3 p.

- W₁ Småbåtshamn och bryggor. Endast flytande bryggor.
- W₂ Öppet vatten
- W₃ Vattenområde som får överbyggas av brygga/kaj. Brygga/kaj ska utformas så att soljuss när vattenytan.

EGENSKAPSBESTÄMMELSER FÖR ALLMÄN PLATS MED ENSKILT HUVUDMANNASKAP

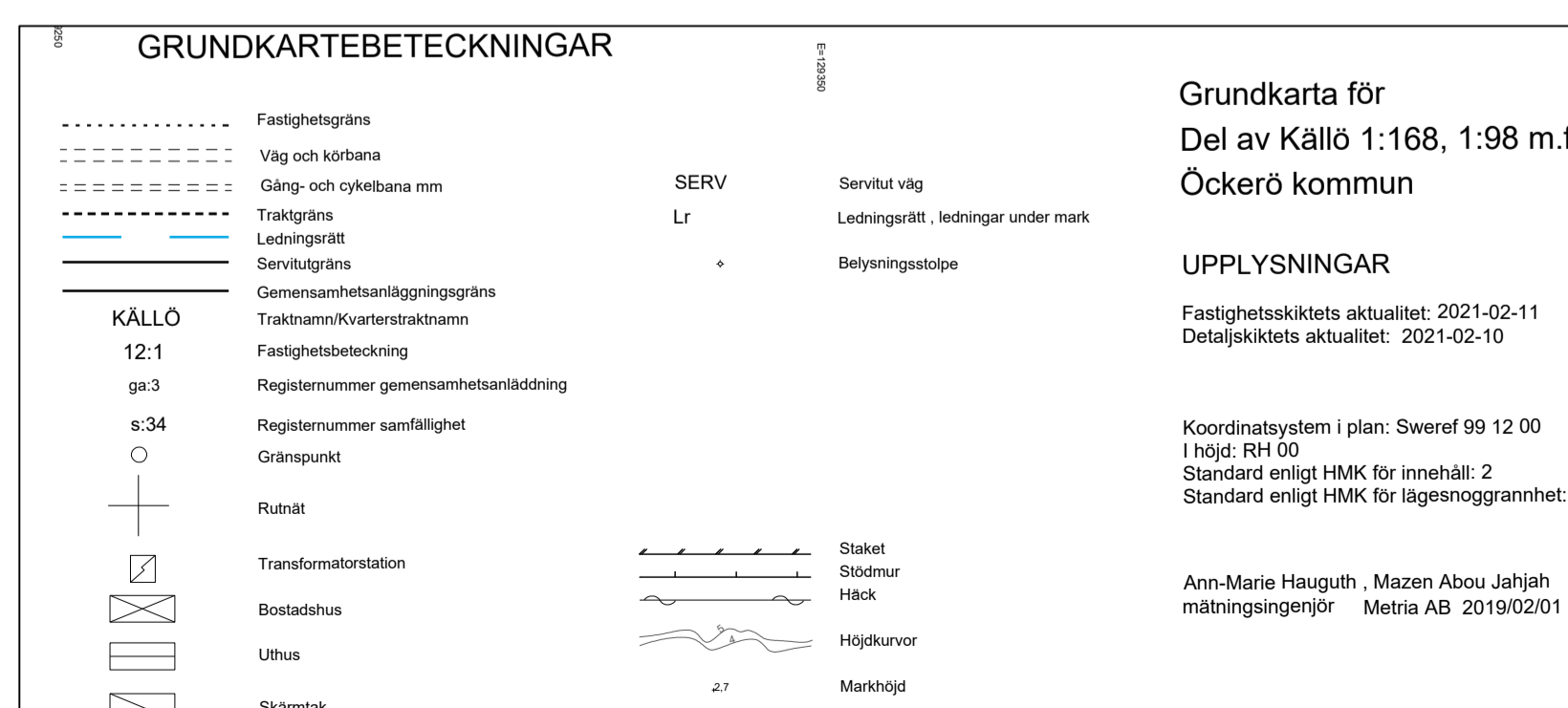
Utformning av allmän plats

- gång Gångväg. 4 kap. 5 § 1 st 2 p.
- parkering Parkeringsplats får ej anordnas. 4 kap. 5 § 1 st 2 p.

EGENSKAPSBESTÄMMELSER FÖR KVARTERSMARK

Bebyggandets omfattning

- e₁ Största byggnadsarea är 90 m² per huvudbyggnad. Största byggnadsarea 300 m². 4 kap. 11 § 1 st 1 p.
- e₂ Största byggnadsarea är 320 m². 4 kap. 11 § 1 st 1 p.
- Marken får inte förses med byggnad. 4 kap. 11 § 1 st 1 p.
- +0.0 Högsta nockhöjd i meter över angivet nollplan. 4 kap. 11 § 1 st 1 p.
- Högsta totalhöjd är 4 meter över marknivån för komplementbyggnader. 4 kap. 11 § 1 st 1 p.



Placering

- p₁ Byggnad ska placeras med gavelfasad huvudsakligen i sydöstlig respektive nordvästlig riktning. 4 kap. 16 § 1 st 1 p.

Utformning

- Takbeklädnad ska vara matt. 4 kap. 16 § 1 st 1 p.
- Takkupor eller frontespis får utgöra maximalt 25 % av takfallet på huvudbyggnad. 4 kap. 16 § 1 st 1 p.
- Fasadmaterial ska utgöras av trä. 4 kap. 16 § 1 st 1 p.
- Tak ska utformas som sadeltak med fall ut mot fasad. Taktlutning ska vara minst 27 grader och max 45 grader. Takkupor och komplementbyggnader, ej sjöbodrar, får utföras med annan takform än sadeltak och med mindre takvinkel än 27. 4 kap. 16 § 1 st 1 p.
- Maximal gavelbredd är 10 meter. 4 kap. 16 § 1 st 1 p.

Utförande

- Lägsta nivå på färdigt golv och öppningar i byggnader inom användning bostäder ska vara + 3,175 meter över grundkartans nollplan (RH00). Alla byggnadsdelar under nivån + 3,175 över grundkartans nollplan (RH00) ska utföras i fuktålig konstruktion. 4 kap. 16 § 1 st 1 p.
- b₁ Lägsta nivå på färdigt golv och öppningar i byggnader ska vara + 2,675 över grundkartans nollplan (RH00). Alla byggnadsdelar under nivån + 2,675 ska utföras i fuktålig konstruktion. 4 kap. 16 § 1 st 1 p.
- b₂ Grundläggning endast på pålar till fast berg. 4 kap. 16 § 1 st 1 p.
- Källare får inte finnas. 4 kap. 16 § 1 st 1 p.

Skydd mot störningar

- m₁ Plank ska uppföras till en höjd av minst + 5 meter över marknivån. 4 kap. 12 § 1 st 1 p.

ADMINISTRATIVA BESTÄMMELSER

Genomförandetid

Genomförandetiden är 5 år från det datum detaljplanen vinner laga kraft. 4 kap. 21 §

Villkor för startbesked

- Startbesked får inte ges för byggnation förrän avhjälpande åtgärder avseende förorenad mark har kommit till stånd. 4 kap. 14 § 1 st 1 p.
- Startbesked får inte ges för användning C och V1 förrän avhjälpande åtgärder avseende rasrisk och blocknedfall har kommit till stånd. 4 kap. 14 § 1 st 1 p.

Markreservat

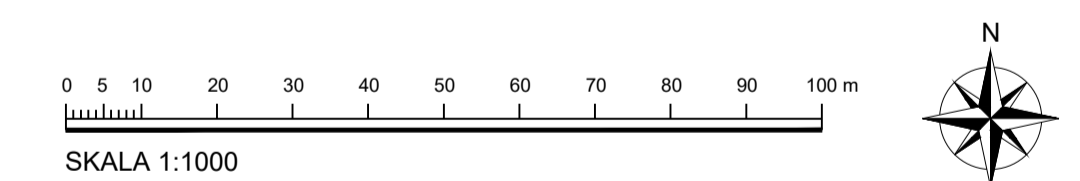
- u₁ Markreservat för allmännyttiga underjordiska ledningar. 4 kap. 6 §

Gemensamhetsanläggning

- g₁ Markreservat för gemensamhetsanläggning. 4 kap. 18 § 1 st 1 p.

Strandskydd

- a₁ Strandskyddet är upphävt. 4 kap. 17 §



ÖCKERÖ KOMMUN		Detaljplan för Bostäder m.m. vid Knippla varv	
Del av Källö 1:168 Källö 1:98 m.fl.			
TILL PLANEN HÖR: - Plankarta med bestämmelser - Illustrationsritning - Grundkarta (på plankarta)		ÖVRIGA HANDLINGAR: - Planbeskrivning - Miljökonsekvensbeskrivning - Program med samrådsredogörelse - Fastighetsförteckning (bifogas ej) - Utredningar	
Öckerö kommun, Västra Götalands län	Diarienummer SB 0141/16	BESLUT	INSTANS
Samrådshandling		Planbesked 2015-11-26	KF § 122
Upprättad 2021-03-24 enligt PBL (2010:900)		Samråd 2021-03-23	KS § XXX /AA
Planarkitekt Rikard Sporre	Andreas Beutler Plan- bygg- & miljöchef	Granskning AAAA-MM-DD	KS § XXX /AA
Höjdsystem RH 00	Koordinatsystem Sweref 99 12 00	Antagande AAAA-MM-DD	KF § XXX /AA
Skala 1:1000 (A1), 1:2000 (A3)		Laga kraft	Planbeteckning ---



Orienteringskarta